



RPS NEXT

RPS NEXT, características y beneficios

RPS NEXT es una completa e innovadora solución de software ERP para la empresa. RPS destaca por su capacidad de adaptarse a las necesidades de cada usuario de manera rápida y sencilla gracias a sus amplias posibilidades de parametrización.

Características de RPS NEXT

FOCO EN LA INTEGRACIÓN

Integración total de equipos, productos y procesos desde la ingeniería a la planta.

FUNCIONALIDAD PARA LA INDUSTRIA

Una solución ERP con profundas capacidades especializadas en el soporte a la planificación, la gestión y el análisis de las empresas industriales.

ALTA CAPACIDAD DE CONFIGURACIÓN

Una aplicación de potente funcionalidad pero con la capacidad de ser parametrizada y modulada según las necesidades cambiantes de nuestros clientes.

FAMILIARIDAD DE USO

Una solución con una concepción funcional e interfaz de usuario pensado para ser familiar, de fácil aceptación y aprendizaje.

RAPIDEZ DE IMPLANTACIÓN

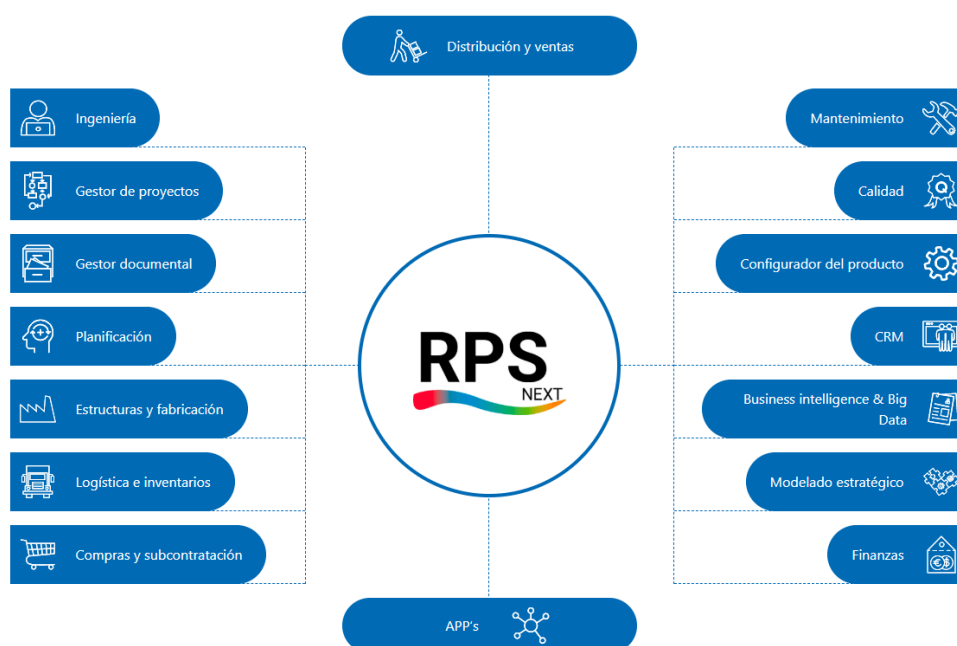
Un producto que permita ser desplegado con extrema rapidez, que permita ser actualizado con facilidad, manteniendo viva en el tiempo la inversión inicial efectuada.

VANGUARDIA TECNOLÓGICA

Una solución en constante innovación que le permite afrontar los retos tecnológicos: cloud, acceso desde cualquier lugar y desde cualquier dispositivo, Big Data, etc.

¿Qué módulos ofrece RPS NEXT y qué beneficios aporta cada uno de ellos?

En la imagen vemos todos los módulos que ofrece RPS NEXT. RPS cubre desde las áreas más comunes de gestión de la empresa como las de finanzas o logística, hasta las problemáticas más exigentes en las áreas de fabricación, proyectos o servicios.





MODELADOR ESTRATÉGICO (BPM) DISEÑANDO EL NEGOCIO

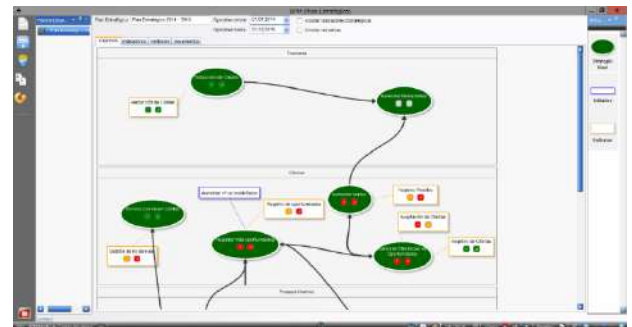
Modelado estratégico empresarial (BPM):

Con el módulo BPM podrá registrar y diseñar sus procesos, definir sus objetivos y medirlos.

Además, estos indicadores de procesos pueden estar alineados con los objetivos estratégicos representados en balance scorecards.

Workflow:

RPS es capaz de orquestar todos los procesos de la empresa en una secuencia de tareas definida por cada rol de forma controlada y auditada.



Beneficios

- Estandarización de los procesos de la organización, implicando cualquier agente interno y/o externo.
- Monitorización de los procesos en base a indicadores y evolución de procesos.
- Reingenierías de procesos.
- Definición de objetivos estratégicos alineados con la visión y misión estratégica.



CALIDAD

CONTROL ESTRATÉGICO DE LA CALIDAD DE PRODUCTOS Y PROCESOS

El módulo Calidad de RPS está concebido para la generación, aprobación y mantenimiento de la documentación relativa a la Planificación Avanzada de la Calidad (PAC), y la gestión de las No Conformidades junto a los Costes de Calidad y No Calidad.

Bajo esta denominación, se agrupan una serie de actividades, relacionadas con el diseño y desarrollo o industrialización de productos para responder a las necesidades, por un lado, de una empresa manufacturera con carácter genérico y, por otro lado, los requisitos de industrias especialmente reguladas como automoción, química, alimentación, farmacia y, por lo tanto, con unos requisitos claramente definidos por la ISO TS16949, la QS9000, GMP, ISO/TS 22000, BRC, IFS.



ANÁLISIS DEL PROBLEMA - 8D					Num	Fecha
					NC000012	30/03/2020
Cliente		Ref. Cliente				
Contacto	Artículo			MEC00000000		
Dirección	Descripción			BARRA DE ALUMINIO MECANIZADA		
Teléfono	Mail					
Fax						
1 - Equipo						
Num	Nombre	Departamento	Teléfono	Lider		
1						
2 - Descripción del problema						
Num	Descripción					
1	Defecto mayor del punto del mango.					
2	Defecto del punto exterior anverso.					
3 - Acciones inmediatas						
Num	Descripción	Fecha	Responsable			
1	Revisión	30/03/20	Ana Alatorre			
2	Inspección. Ajuste 100	30/03/2014	Ana Alatorre			
4 - Causas del Defecto						
Num	Descripción					Contribución

Beneficios

- Evaluar y mejorar el nivel de calidad de proceso de fabricación.
- Control de costes de Calidad y No Calidad de la empresa.
- Evaluación y homologación de proveedores.
- Definición de toda la documentación relacionada con la calidad, APQP, así como AMFE y planes de control.
- Definición de flujos y responsables de aprobación de la documentación.
- Sistemas APPCC para industrias de alimentación.
- Trazabilidad completa de producto.



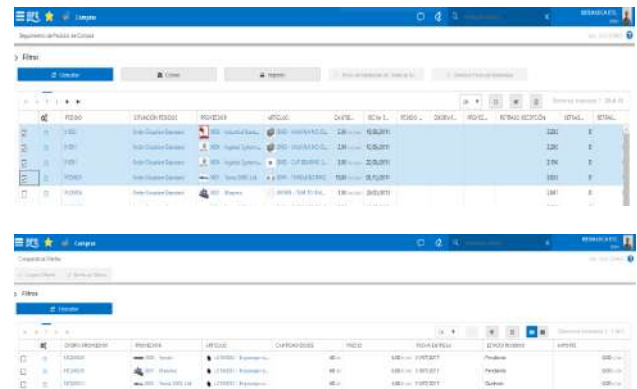
COMPRAS Y SUBCONTRATACIÓN

GESTIÓN DE RELACIÓN CON PROVEEDORES Y SUBCONTRATISTAS

El módulo de RPS de Compras automatiza la gestión de las compras de materiales y la subcontratación de los trabajos exteriores.

Genera propuestas de aprovisionamiento para seleccionar el proveedor más adecuado, teniendo en cuenta el plazo o precio, pudiendo agruparlas en un único pedido. Una vez generado el pedido, se cierra el ciclo, completando la inspección de calidad, el albarán y la facturación, realizando el apunte contable en la Contabilidad y las remesas correspondientes en Tesorería.

Permite tener el control del envío de material de a los subcontratistas de las operaciones subcontratadas.



The image shows two screenshots of the RPS software interface. The top screenshot displays a table with columns for 'ESTADO PEDIDO', 'PROVEEDOR', 'PRECIO', 'CANTIDAD', 'FECHA', 'REVISIÓN', 'ESTADO', 'ESTADO PEDIDO', 'ESTADO', 'ESTADO', 'ESTADO'. The bottom screenshot displays a table with columns for 'DESCRIPCIÓN', 'PRECIO', 'CANTIDAD', 'FECHA', 'REVISIÓN', 'ESTADO', 'ESTADO'.

Beneficios

- Optimización de la gestión de las compras y la subcontratación.
- Control sobre los plazos de aprovisionamiento.
- Tracking completo de compras: control de retrasos, reclamación a proveedores.
- Integración de proveedores a través de web: Permiso de acceso a RPS de tus para gestiones y consultas.



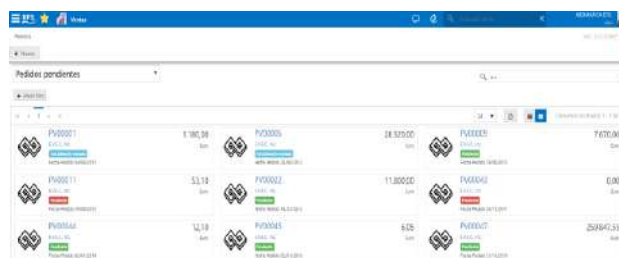
DISTRIBUCIÓN Y VENTAS

GESTIÓN DEL SUMINISTRO Y DISTRIBUCIÓN A CLIENTES

El módulo de RPS de Ventas contempla una gestión comercial completa desde el pedido hasta la facturación. Permite definir las estrategias de venta de la empresa a través de la definición de promociones y de un amplio sistema de precios y descuentos, que dependerá de las condiciones que se hayan negociado con el cliente.

Cálculo automático de comisiones por diferentes criterios (por cliente, familia, zona, categoría del agente, etc.)

Posibilidad de impresión de la documentación para las expediciones: packing-list, composición de bultos y palets, impresión de etiquetas y creación de hoja de ruta de transporte.



Orden	Monto	Estado
PV0001	1.982,00	Pendiente
PV0002	18.325,00	Pendiente
PV0003	7.670,00	Pendiente
PV0011	53,70	Pendiente
PV0022	11.800,00	Pendiente
PV0040	0,00	Pendiente
PV0044	12,10	Pendiente
PV0045	6,00	Pendiente
PV0057	209.047,50	Pendiente

Beneficios

- Gestión integral de clientes: documentación, condiciones comerciales, estadísticas.
- Gestión completa del circuito de ventas, desde el pedido a la facturación.
- Mejora de la planificación de las entregas mediante el Cálculo de la primera fecha de entrega.
- Control y seguimiento detallado del cumplimiento de pedidos de clientes.
- Mejora la colaboración con los clientes: acceso web a RPS de los clientes para gestiones y consultas.



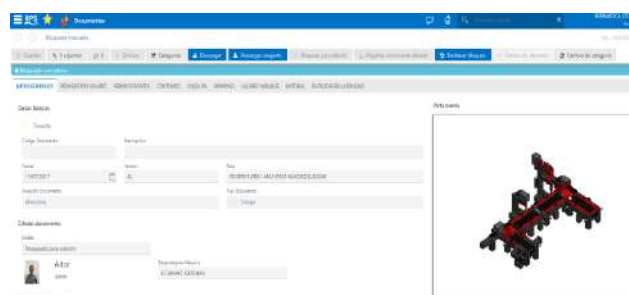
GESTOR DOCUMENTAL

GESTIÓN INTEGRAL DE DOCUMENTACIÓN TÉCNICA Y NO TÉCNICA

El módulo de gestión documental RPS aporta, además de la gestión tradicional de documentos como el almacenamiento, seguridad y versionado de documentos; nuevas tecnologías como la integración con BPM empresarial, búsqueda semántica o el Auto-Tagging, innovadoras herramientas diseñadas para cubrir las necesidades de gestión del conocimiento basado en documentos e información no estructurada en entornos empresariales.

También podrá gestionar también la documentación técnica aplicando la funcionalidad típica del PDM: gestión de conjuntos o piezas, control de versiones e historial, procesos de bloqueo para edición, definición de flujos de aprobación; generación automática de ficheros neutros (pdf, step, dwg, etc.)

El gestor documental de RPS le ofrece la posibilidad de trabajar en entornos deslocalizados, en cloud, descargar documentación y actualizarlo de manera óptima, aplicando las últimas tecnologías.



Beneficios

- Almacenamiento de cualquier tipo de fichero, técnicos y no técnicos. Clasificación automática de documentos.
- PDM para oficina técnica: Gestión de versiones, historiales, bloqueos para edición de partes o conjuntos, definición de flujos de aprobación.
- Notificación automática a usuarios.
- Rapidez en la búsqueda: Búsqueda semántica, auto-tag.
- Gestor documental híbrido, con el que tener la documentación en un servidor en cloud pero replicándose localmente, optimizando las descargas y subidas de ficheros pesados (principalmente de CAD).



FINANZAS

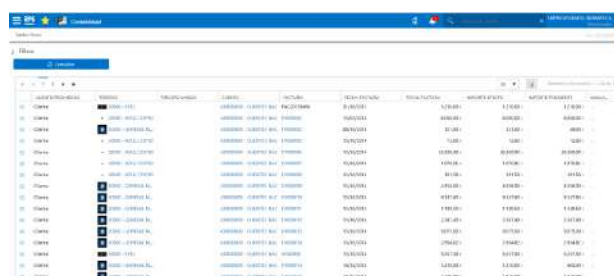
CONTABILIDAD, TESORERÍA
Y MODELOS FISCALES

El módulo de **Contabilidad** permite gestionar la contabilidad general y analítica, y del inmovilizado.

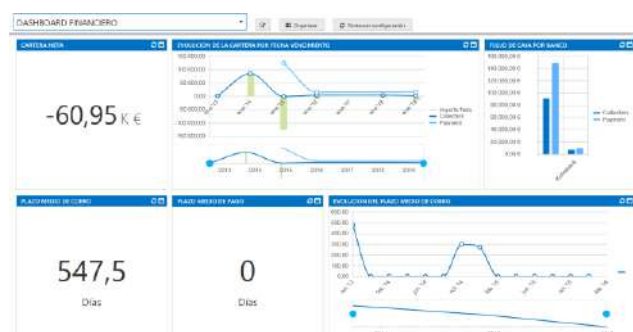
- ▶ La introducción de apuntes contables puede ser manual, lo que permite trabajar de forma autónoma, o bien mediante introducción automática desde los distintos módulos de RPS.
- ▶ La salida obtenida son los informes estándares exigidos legalmente por la Administración, así como los informes financieros necesarios para la gestión de la compañía gracias a su capacidad de configuración por el propio usuario.

El módulo de **Tesorería** realiza el tratamiento de remesas, la gestión de cobro, la gestión de pagos mediante letras, giros, transferencias, cheques y pagarés.

El módulo de **Modelos Fiscales** tiene los modelos vigentes fiscales, tanto a nivel nacional como foral.



Cuenta	Saldo	Debe	Haber	Saldo	Debe	Haber	Saldo
01000000	1.000,00			1.000,00			1.000,00
02000000		500,00			500,00		
03000000			500,00			500,00	



Beneficios

- Herramienta interna para la gestión contable de la empresa, de forma autónoma o integrada con todas las áreas de la empresa.
- Herramienta potente y ágil de generación de informes financieros.
- Informes analíticos y presupuestarios.
- Consolidación de balances, presupuestos multiempresa.
- Control de la situación actual y la previsión de la Tesorería.
- Declaración online de facturas recibidas y emitidas (SII). Generación de informes y ficheros para la declaración de impuestos.

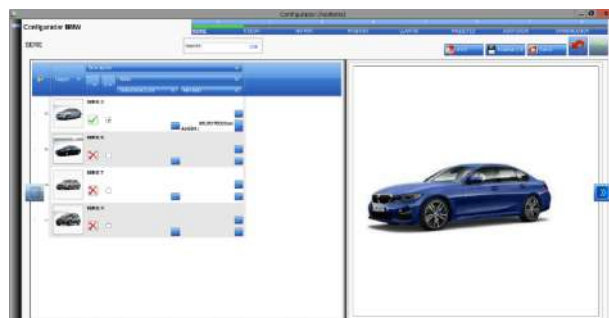


CONFIGURADOR DE PRODUCTO

FABRICACIÓN BAJO PEDIDO

El configurador de producto es la herramienta ideal para empresas que fabrican bajo pedido basada en un portfolio de características, y componentes estándar que se rigen por reglas de comportamiento, exclusividad, obligatoriedad o incompatibilidad.

A partir de un cuestionario de preguntas y respuestas, se generará un producto configurado el cual se traslada a una oferta o generar un nuevo producto y proceso de producción.



Beneficios

- Posibilitar la fabricación de producto a medida de cada cliente de forma racional.
- Eliminación de tiempo y errores en la elaboración de las ofertas.
- Cálculo automático de ofertas y documentación.
- Creación automática de referencias y listas de materiales.
- Autonomía del cliente o comercial para configurar su producto, sin necesidad de oficina técnica.

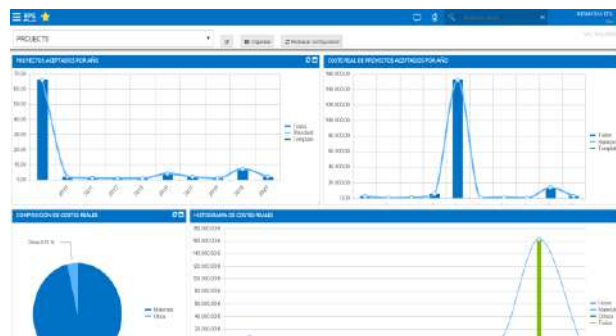


BUSINESS INTELLIGENCE & DASHBOARDS

REPRESENTACIÓN Y ANÁLISIS
DE DATOS FÁCIL Y ACCESIBLE

El **módulo de Business Intelligence de RPS** posee una potente herramienta (Query Designer) para generar consultas de datos y representarlos de distintas formas (gráficas, KPI, listados, etc.), a nivel general o referentes a una entidad (proyectos, clientes, proveedores, etc.)

RPS dispone de paneles o Dashboards donde puede disponer para el usuario las consultas o gráficas. El usuario podrá acceder mediante el navegador y cualquier dispositivo a estos dashboards.



Beneficios

- Disponer de información útil en tiempo real.
- Dar al usuario no experto la capacidad de extraer, depurar, consolidar, sintetizar y presentar la información de forma autónoma.
- Poner a disposición de los usuarios la información necesaria para el análisis y la toma de decisiones inmediata.
- Accesibilidad a la información, desde cualquier dispositivo, en tiempo real.



CRM

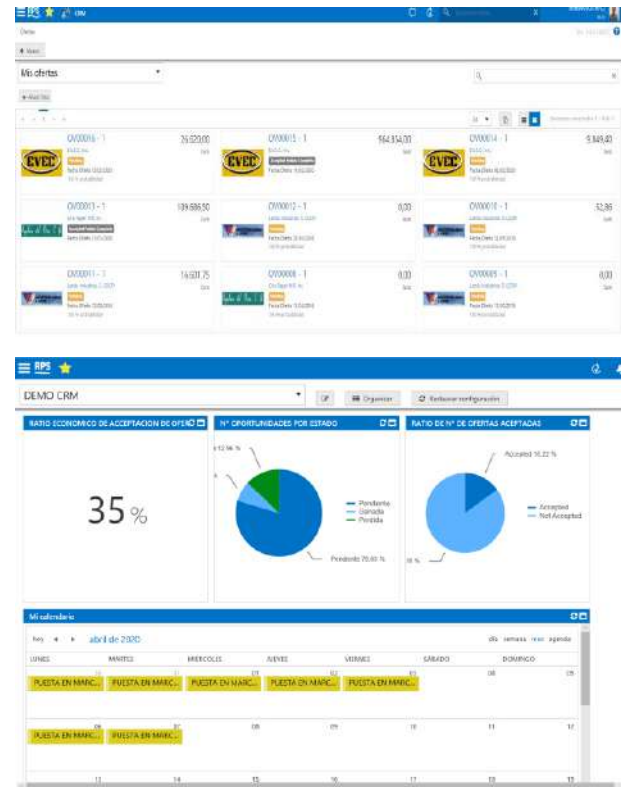
SEGUIMIENTO DE CLIENTES, OFERTAS, OPORTUNIDADES Y ACTIVIDADES DE VENTA

Aporta funcionalidad, integrada con el resto del ERP, para mejorar el conocimiento del mercado y la gestión de las operaciones comerciales en curso. Asimismo, permite una visión 360 grados del cliente y de toda la información comercial asociada a él.

Gestiona las agendas y tareas de los responsables de las actividades de las operaciones en curso y facilita una visión del estado de todas las oportunidades de negocio, la planificación de las acciones, la visión de su efectividad y su repercusión en costes.

Permite calcular el coste de nuevos productos de manera ágil y sencilla y trasladarlos a una oferta, con diferentes opciones que podrá aceptar el cliente.

Facilita la definición de los procesos a realizar como consecuencia de la actividad comercial y su seguimiento en tiempo real a través de su integración con la funcionalidad BPM de RPS y Workflow.



Beneficios

- Cálculo de ofertas más ágil y fiable.
- Cálculo de plazos de entrega en base a carga de trabajo.
- Integración de toda la información sobre las operaciones en curso y los clientes en un solo lugar.
- Hacer más fácil la forma de hacer negocios con clientes y empleados.
- Aumentar el ratio de cierre de nuevas oportunidades.



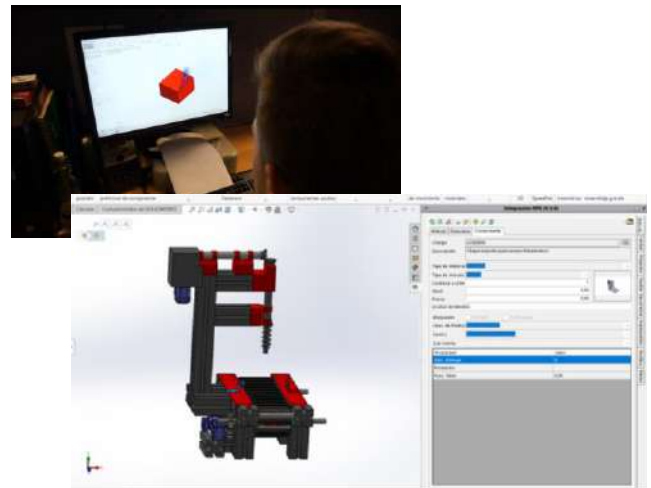
INGENIERÍA

SMART CAD INTEGRATION

El conector para ingeniería de RPS es un Addin que permite una integración nativa con distintas soluciones CAD.

Los usuarios de ingeniería trabajan directamente sobre sus entornos CAD, visualizando la información actualmente disponible en el ERP.

La información se introduce una sola vez por la persona que la genera, y todos los datos relevantes para ingeniería definidos a través de las soluciones CAD, pasan a estar disponibles en el entorno ERP para los procesos posteriores dentro de la cadena de valor.



Beneficios

- Integración online. Los datos relevantes para ingeniería definidos en el CAD pasan a estar disponibles en el ERP para los procesos de producción y aprovisionamiento posteriores a la cadena de suministro.
- Los usuarios de ingeniería trabajan directamente sobre sus entornos CAD, y con acceso a la información actualmente disponible en el ERP.
- Exhaustivo control de cambios y niveles de ingeniería sincronizados con la situación real en el ERP.
- Reducción de tiempos no productivos y eliminación de errores.
- Mejora en la toma de decisiones: Oficina técnica cuenta con información de costes, logística, estado de los materiales.



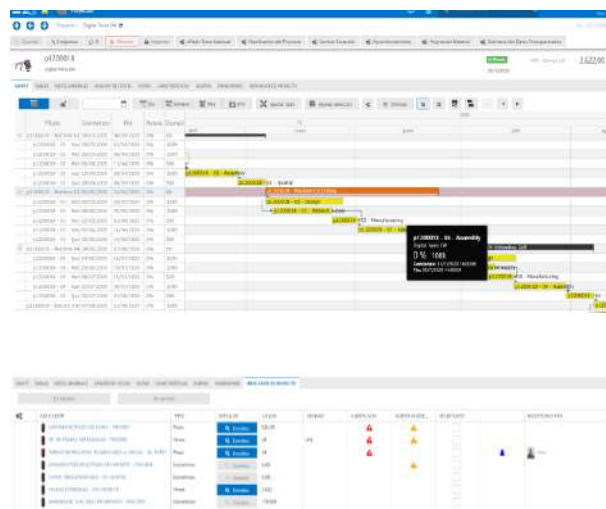
GESTIÓN DE PROYECTOS

FABRICACIÓN Y SERVICIOS A MEDIDA (ETO)

El módulo de proyectos le permite la gestión integral de sus proyectos, desde la fase inicial o anteproyecto hasta la puesta en marcha. Está integrado con el resto de los módulos de RPS, a saber, CRM (generación y seguimiento de ofertas), CAD (generación automática de BOM de compra o fabricación desde el 3D), Gestor documental (actualización automática de 3D/2D y pdf), Compras (generación y seguimiento de compras de proyectos), Fabricación (órdenes de fabricación relacionadas), Planificación o Expediciones.

Ofrece una panorámica de las fases, tareas e hitos de los proyectos y su planificación detallada; permite generar distintas versiones del proyecto para tener el histórico de cambios, gestionar las incidencias que surjan y facturar por distintos criterios.

El módulo le ofrece realizar un seguimiento eficaz, definiendo indicadores y cuadros de mando y medir su rentabilidad y grado de avance.



Beneficios

- Gestión integral del ciclo de vida del proyecto.
- Historial de versiones para el control de cambios de proyectos (as-design, as-build, as-used)
- Configuración flexible a indicadores y alertas en los proyectos.
- Control total a través de cuadros de mando configurables.
- Acceso web a la documentación, tareas pendientes, imputaciones de actividades realizadas: horas, gastos, etc.
- Comparativa entre coste presupuestado, teórico y real: anticipación a la toma de decisiones.



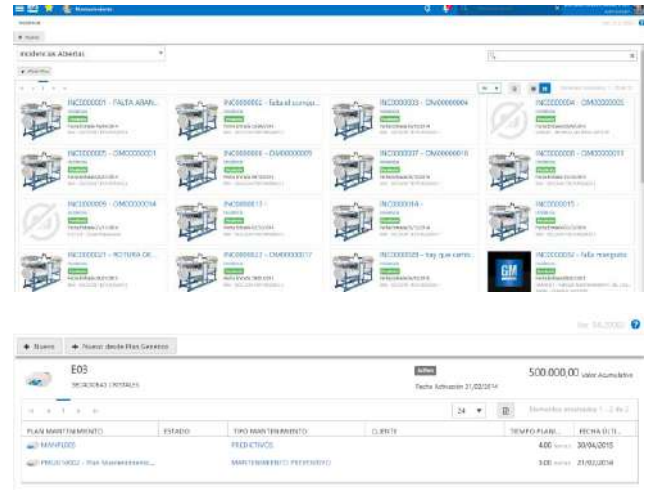
MANTENIMIENTO

MANTENIMIENTO INTEGRAL DE EQUIPOS E INSTALACIONES INTERNAS Y EXTERNAS

Con este módulo podemos gestionar el mantenimiento correctivo y preventivo de las instalaciones de la empresa o del servicio de asistencia técnica (SAT) de las máquinas de nuestros clientes.

Con la información introducida en las gestiones, se crea la base de datos de problemas / solución que, junto al historial de la máquina, compondrán el fundamento de la gestión del conocimiento de asistencia técnica de la empresa.

Facilita la revisión del plazo de los compromisos, avisos, puestas en marcha y asistencias pendientes, facilitando la planificación del personal del departamento de servicio técnico.



Beneficios

- Una única herramienta para asegurar el mantenimiento correctivo y preventivo de forma íntegra.
- Solución 100% web, para personal movilizad.
- Planificación de tareas de mantenimiento, y sincronización en la agenda de los operarios.
- Integración con otros procesos (aprovisionamiento, calidad, facturación...).
- Acceso a toda la documentación de equipos e instalaciones.
- Historial de los cambios realizados sobre los equipos: repuestos, averías, intervenciones, etc.

FABRICACIÓN

ESTRUCTURAS DE PRODUCTO Y ÓRDENES DE FABRICACIÓN

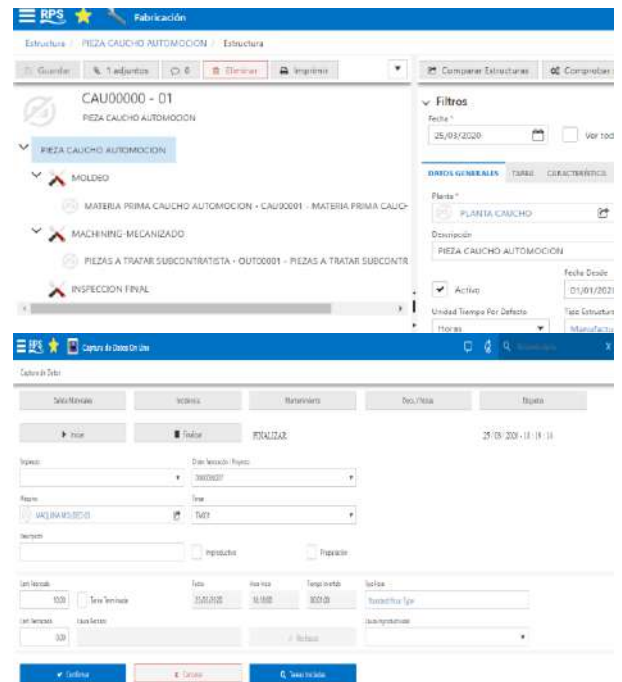
El módulo de Producción incluye la gestión de la estructura de producto que define su lista de materiales y su hoja de ruta de una forma gráfica y de fácil utilización.

Permite definir operaciones internas y subcontratadas al exterior, integrándolas con el módulo correspondiente.

Incluye procesos de cálculo y simulación de costes, obteniendo escandallos completos con costes de componentes y operaciones.

El módulo de Producción permite la gestión y seguimiento de la producción continua o de proceso.

Posibilidad de incluir componentes, fórmulas o recetas en la ruta de fabricación, incluyendo la capacidad de balanceo de lotes en función de la riqueza de los ingredientes activos en relación a compensadores, aditivos y resto.



Beneficios

- Asegurar la correcta gestión de la fabricación en cuanto a necesidades de fabricación y compra, movimientos de almacenes y la planificación.
- Conocimiento detallado de los componentes del producto y su coste, tanto teórico como real.
- Integración con la Oficina Técnica, configurador de producto y controles de calidad de proceso.
- Definición de formulas de producto y balanceo de lotes.
- Captura de datos en planta.



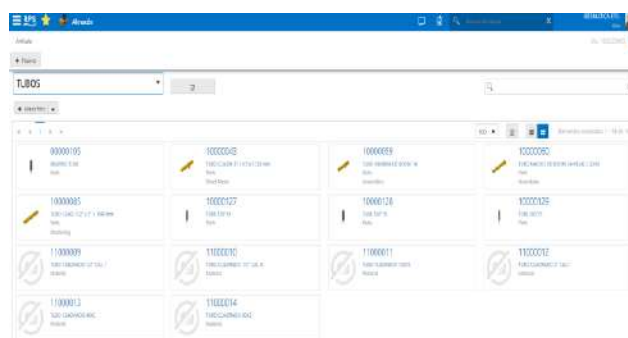
LOGÍSTICA E INVENTARIO

REGISTRO Y CONTROL DE OPERACIONES, INVENTARIO Y ALMACENES

El módulo de almacén de RPS es un completo sistema que registra automáticamente los movimientos de almacén, como entradas de compra o consumos de fabricación; posee sistemas para el registro de inventarios; procesos transferencias entre almacenes. Permite guardar la trazabilidad de producto, desde el inicio hasta el fin.

La valoración del inventario es a varios niveles y con distintos sistemas (pmp, puc, puf, standard), integrado en tiempo real con contabilidad.

RPS permite la gestión de diferentes unidades de medida y llevar el inventario en doble unidad de medida (ejemplo de bobinas y kilos totales).



Beneficios

- Control de la gestión de stocks, manteniendo su nivel óptimo para evitar tanto las roturas de stock como el sobrecoste por demasías.
- Control multi-almacén con gestión de ubicaciones.
- Reconstrucción automática de stocks y costes
- Valoración de inventarios actuales y a fechas pasadas.
- Cálculo de stock mínimo y punto de pedido para evitar roturas de stock.
- Cálculo de ratios de rotación de stocks.
- Posibilidad de integrar lectura de códigos de barras.

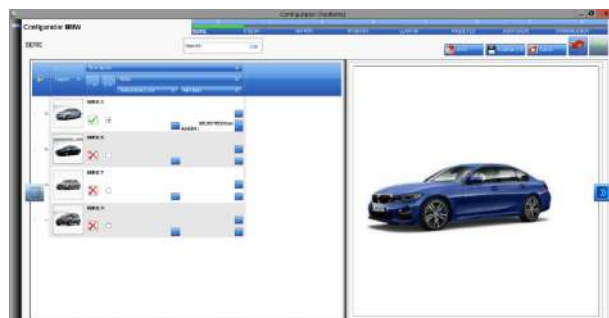


APP's

NUEVAS IDEAS,
NUEVAS APLICACIONES

Nuestros clientes y partner son los mejores expertos de las necesidades funcionales y tecnológica que requieren las empresas, y desde RPS queremos ser permeables y ágiles en la respuesta a dichas demandas que redundará en el beneficio de toda los que conformamos la familia RPS.

En RPS hemos desarrollado un nuevo modelo de despliegue, el cual nos va a permitir publicar nuevas aplicaciones, de manera progresiva, en plazos de 6 meses aproximadamente. A estas nuevas aplicaciones las hemos denominado **Apps**. A día de hoy esta es la lista de Apps confirmadas y su fecha orientativa de publicación



2020

- **Cash-Flow:** Proyección del cash-flow de tesorería donde incluir inputs-outputs (nóminas, préstamos, etc)
- **Mantenimiento en planta (GMAO)** Gestiona órdenes, incidencias e imputación de horas y materiales.
- **GASVI:** Imputación de gastos a proyectos, oportunidades y OM. Contabilización de tickets e IVA's. Liquidación de gastos a empleado.
- **Addin Outlook:** Nuevo conector más flexible. Permite generar desde el correo oportunidades, actividades, tickets, etc.
- **OCR Framework:** Importación de facturas de compra en pdf. Registro automático de tickets de gastos.
- **Integración ePlan:** Integración con la plataforma de eplan. Importar materiales eléctricos a RPS.
- **App fichajes:** Sistema de fichajes de entradas y salidas de empleados, paradas previstas, imprevistas.
- **Inspection OCR.** Lectura de planos de cotas en pdf y volcado en pautas de control. Visualización gráfica del estado de las inspecciones.
- **Confirming (ESP):** Gestionar los pagos a proveedores y la financiación de cada banco.

2021

- **EDI:** Herramienta de mapeo capaz de leer cualquier formato de fichero EDIFACT: pedidos de clientes; Generación de albaranes y facturas de venta EDI.
- **Supplier Integration Platform:** Integración con los principales suministradores (FESTO, SIEMENS, RS Components, FARNELL). Actualización automática de referencias, precios, etc.
- **IMPORT TOOL** Herramienta importación de cualquier tabla de RPS con mapeo de propiedades.
- **RPS CAD:** Nuevas herramientas para la exportación a ficheros neutros, migración de ficheros con versiones.